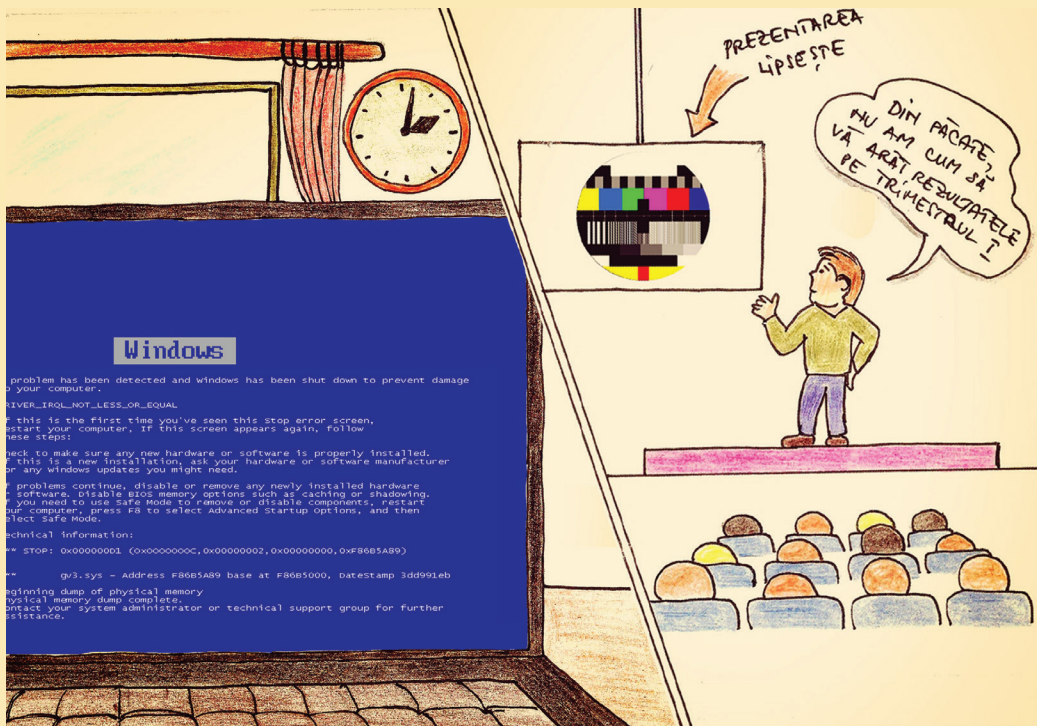


10 situații în care nu vrei să se regăsească afacerea ta, pe care le poți evita colaborând cu profesioniști IT



#1 Computerele își dau obștescul sfârșit atunci când ai mai multă nevoie

Și tocmai atunci trebuia să finalizezi un document important ce urma să fie prezentat clientului

ÎN BIRoul MANAGERULUI DE HIPERMARKET



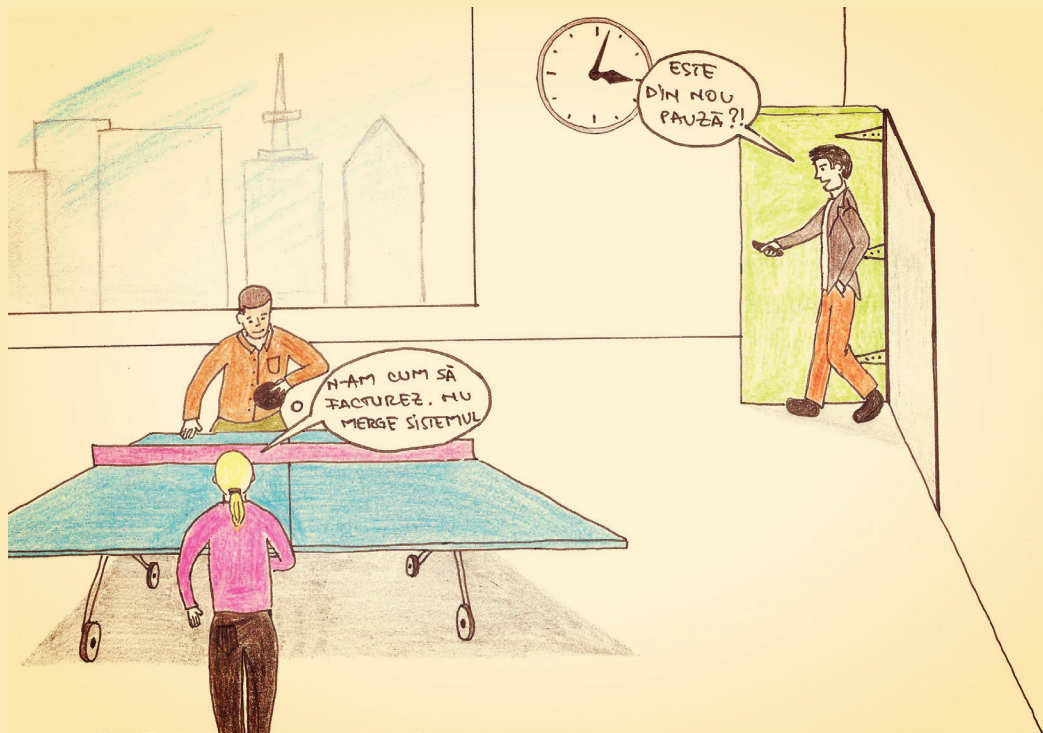
#2 Emailurile tale nu ajung la destinatar sau nu primești mesaje importante

Mesajele stau la coadă în server, intră în SPAM sau serverul nu le primește de la tine



#3 Date esențiale ale companiei sunt pierdute în urma unei avarii

Nu a funcționat sau nu se făcea deloc back-up, dar află acest lucru doar după ce un echipament a cedat.



#4 Nefuncționarea aplicațiilor critice – ERP, CRM, BD – îți blochează activitatea

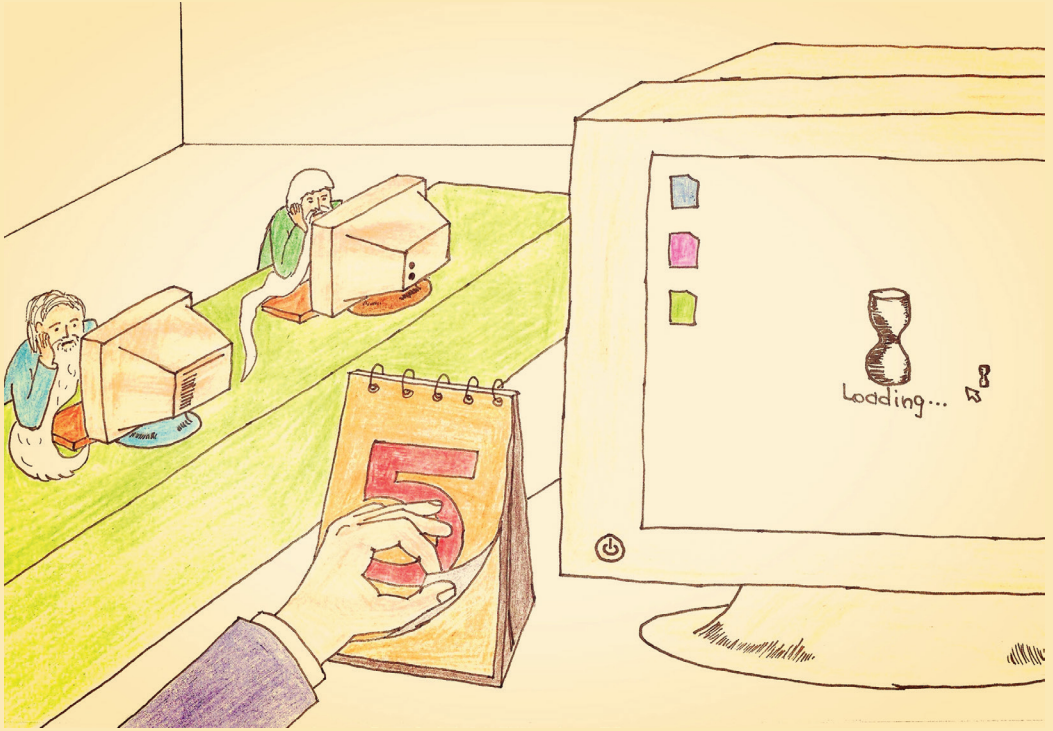
Au cedat nervos din cauza încărcării și evident că nu există un plan de continuitate.

ÎNTR-UN AJI COLI AL LUMII...



#5 Hackerii intră și ies din companie după bunul lor plac

Evident fără să îți dai seama că sunt prezenți sau că îți iau o parte din informații care vor ajunge în primul rând la competiție.



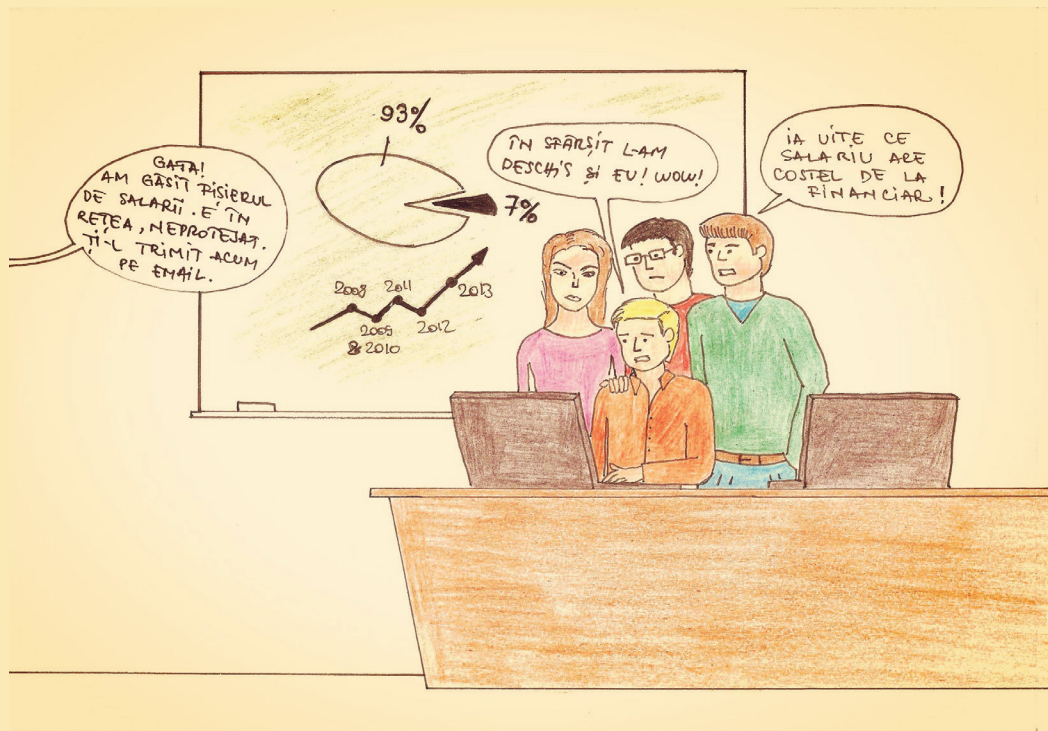
#6 Angajații așteaaaaaptă după calculatoare

Ultima optimizare a fost rulată acum 4 ani, 3 luni și 5 zile, cam atunci când s-au curățat și de praf.



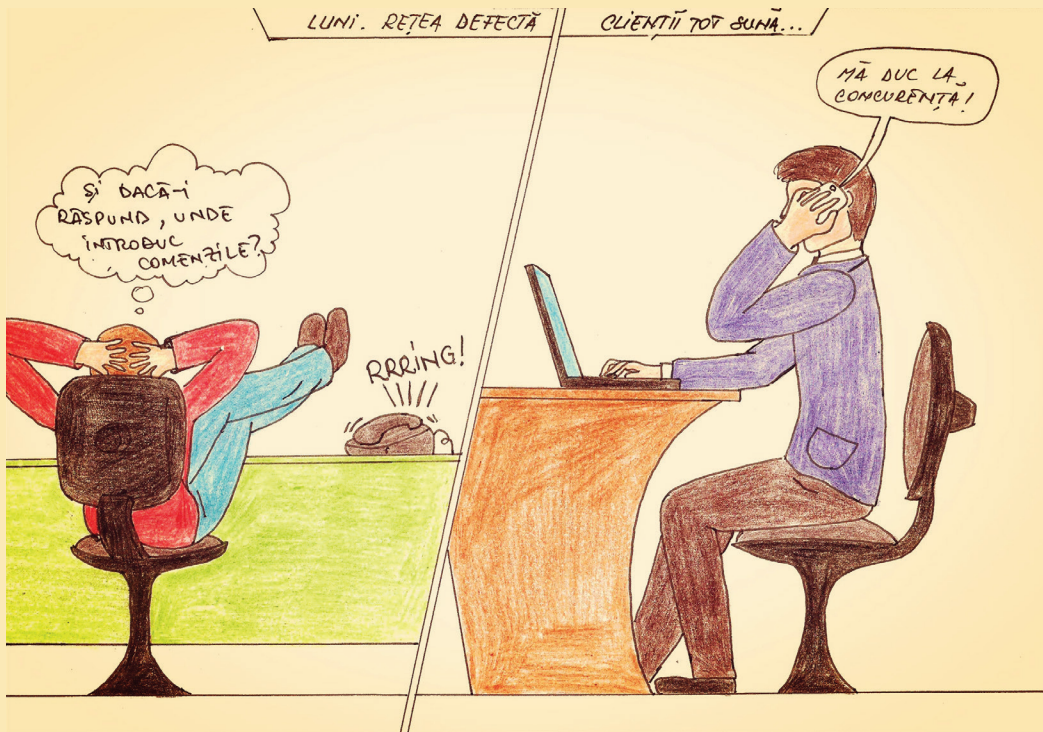
#7 Telefoanele, tabletele, computerele – nu sunt sincronizate

*Ultimul telefon pierdut a "rezolvat" și baza de date cu
contacte, așa că mai sună-ți clienții sau partenerii dacă
mai poți...*



#8 Orice angajat poate avea acces la documentele confidențiale

Sigur, următorul pas este ca fișierul cu salarii să ajungă pe Facebook, să afle și "prieteni".



#9 O problema apărută în week-end nu a fost detectată la timp

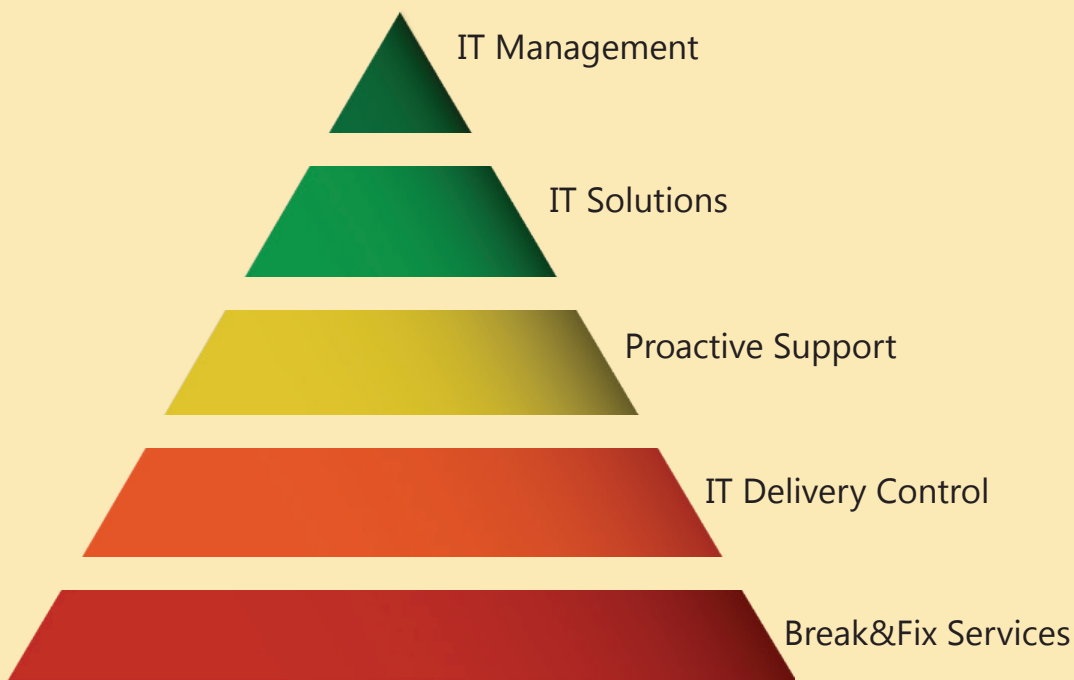
Nimeni nu poate lucra, deci week-endul se prelungeste la birou. Yeeey!



#10 Nu ai o evidență clară a echipamentelor și licențelor instalate

Și afli abia când primești o amendă...

Piramida serviciilor de suport IT



Descoperă mai multe
www.classit.ro/stressless

